

Schematherapie met exposure en response preventie voor chronische angstpatiënten met cluster C comorbiditeit.

Nancy Peeters^{1,2}, Boris van Passel^{1,2}, Gert-Jan Hendriks^{1,2}, Eni Becker², Julie Krans^{1,2}

¹ Pro Persona Overwaal Expertisecentrum voor Angst, Dwang en PTSS, Nijmegen, Nederland

² Behavioural Science Institute, Radboud Universiteit, Nijmegen, Nederland

Contact: n.peeters@propersona.nl

Introductie

Cognitieve gedragstherapie is de gouden standaard bij de behandeling van angststoornissen. Veel patiënten knappen hier echter niet (voldoende) van op. Voor deze patiënten heeft Pro Persona Overwaal een behandelprogramma ontwikkeld, genaamd 'SCHerp'.

SCHerp combineert en integreert schematherapie (SCH) met exposure en response preventie (erp) en richt zich primair op angstklachten.

Deelnemers

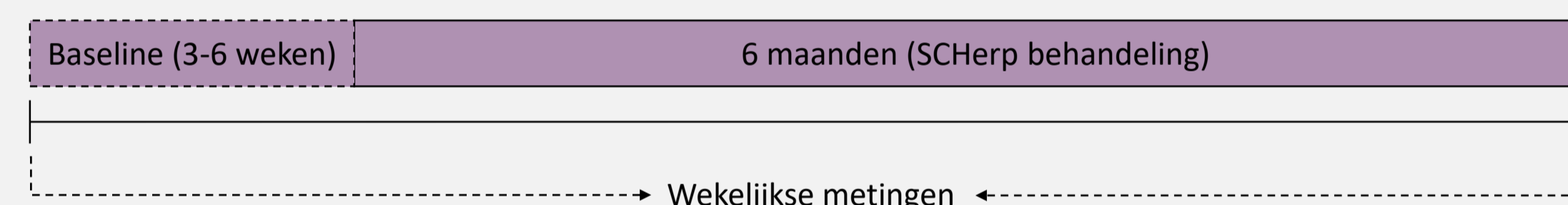


6-8 angstpatiënten in de SCHerp behandeling
18+ jaar
Vloeiend in Nederland
Wilsbekwaam

Design en materialen

Design

Non-concurrent multiple baseline studie



Materialen



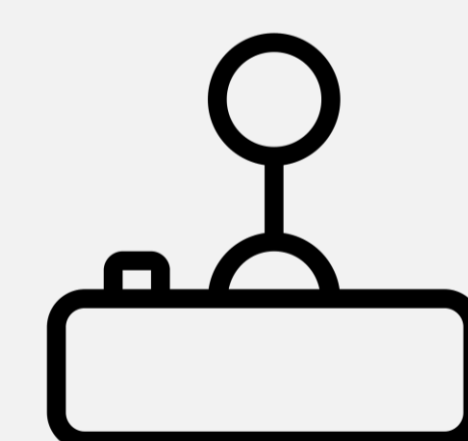
Algemeen functioneren (OQ-45)



Stoornisspecifieke klachten (Y-BOCS-SR, PDSS-SR, WI, LSAS, PSWQ of PSS-SR)



Schema modi (SMI)

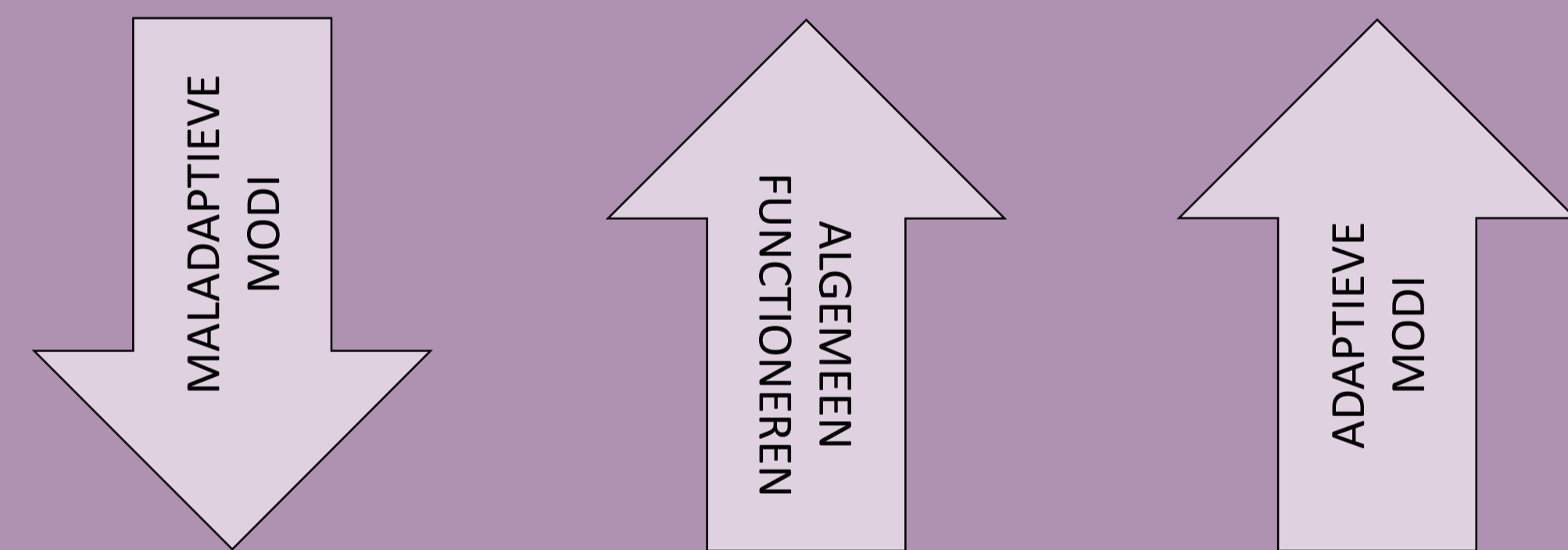


Impliciete vermijdingstendensen (AAT)



Eerder onderzoek

Na deelname aan SCHerp behandeling:



Peeters, N., Stappenbelt, S., Burk, W. J., van Passel, B., & Krans, J. (2021). Schema therapy with exposure and response prevention for the treatment of chronic anxiety with comorbid personality disorder. *British Journal of Clinical Psychology*, 60(1), 68-76. doi:10.1111/bjc.12271

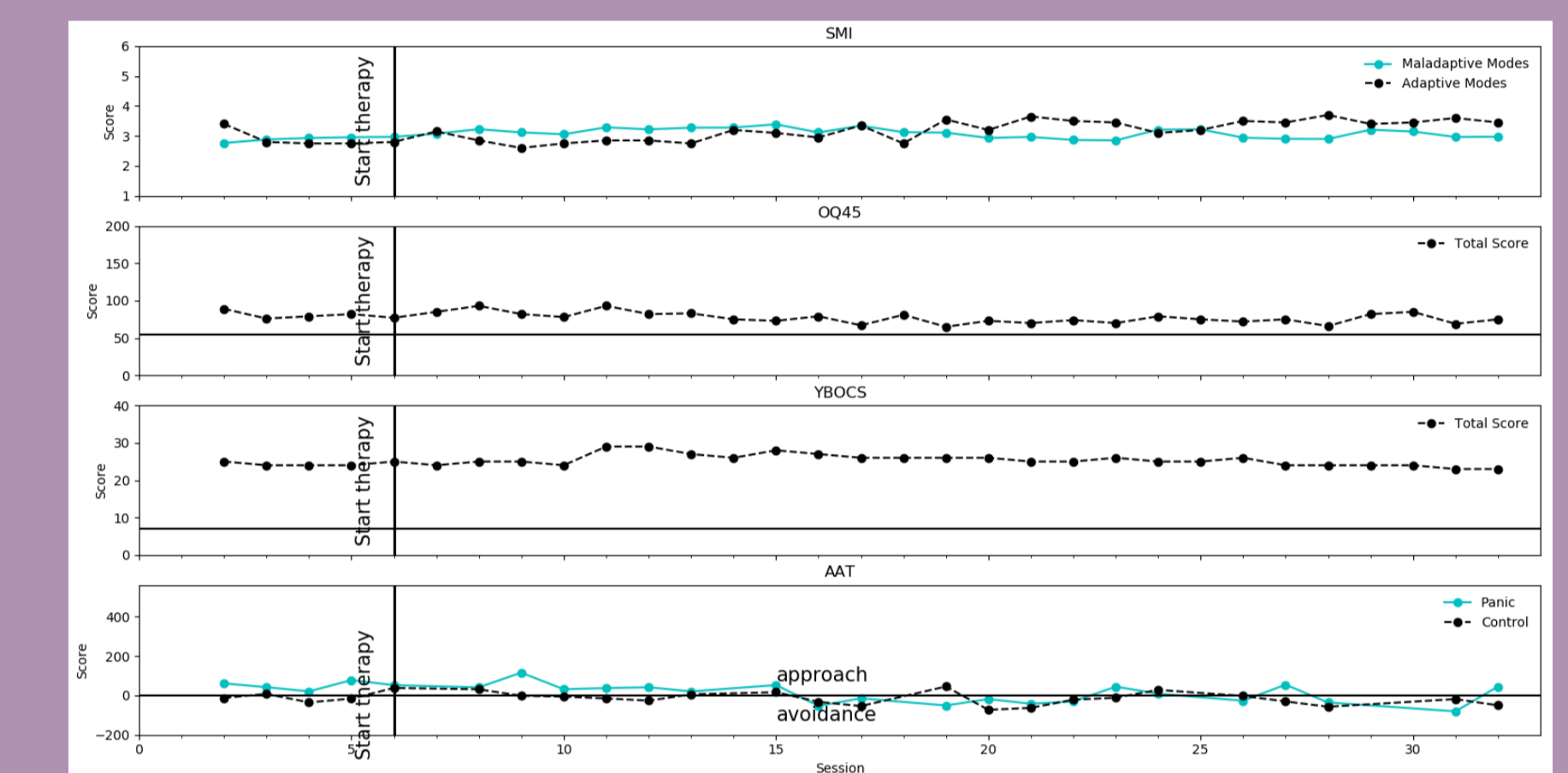


Doel huidig onderzoek

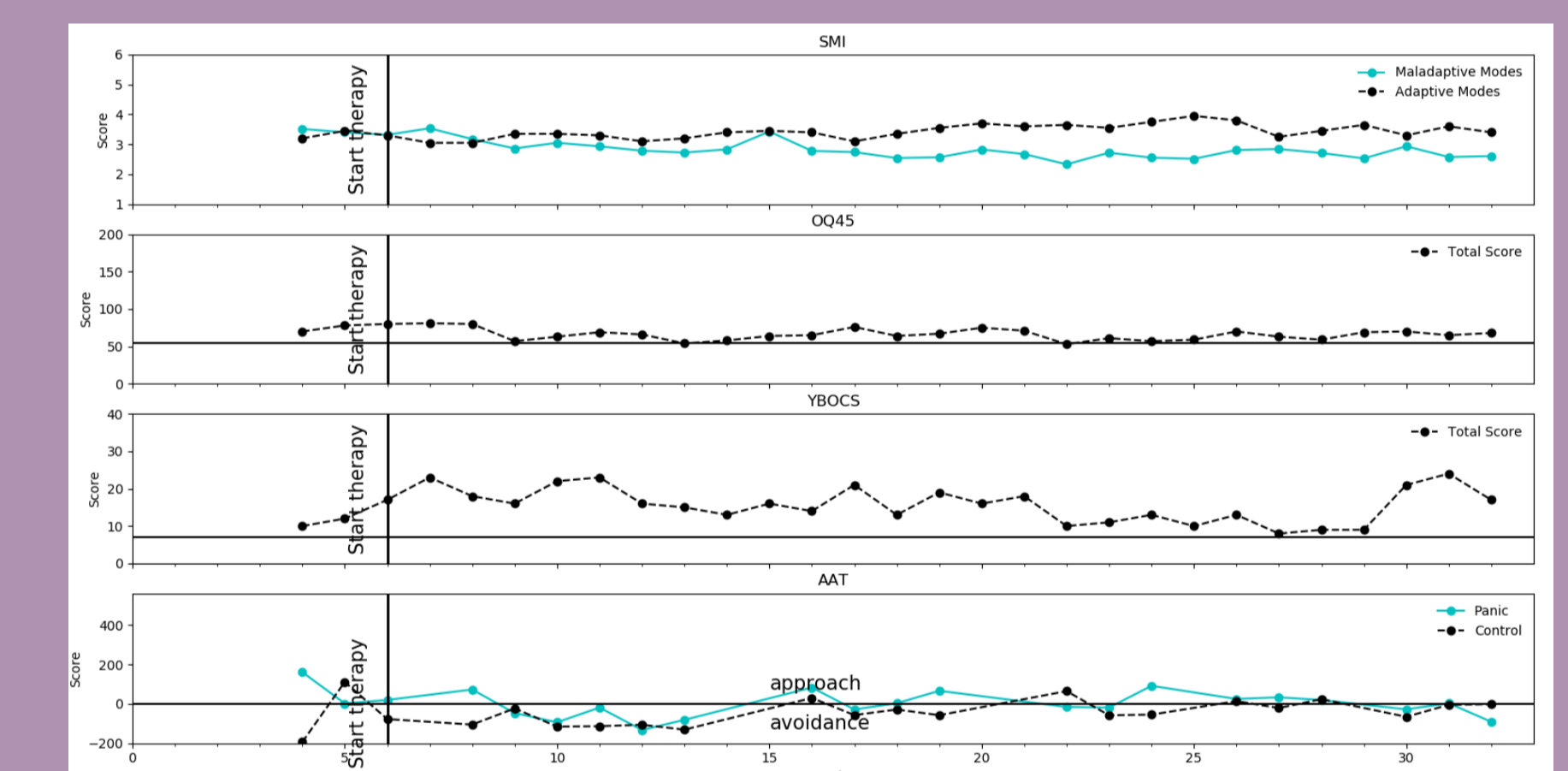
1. Voor elke deelnemer de effectiviteit van de SCHerp behandeling evalueren.
2. Hypotheses genereren over de onderliggende werkingsmechanismes van SCHerp.

Voorlopige resultaten

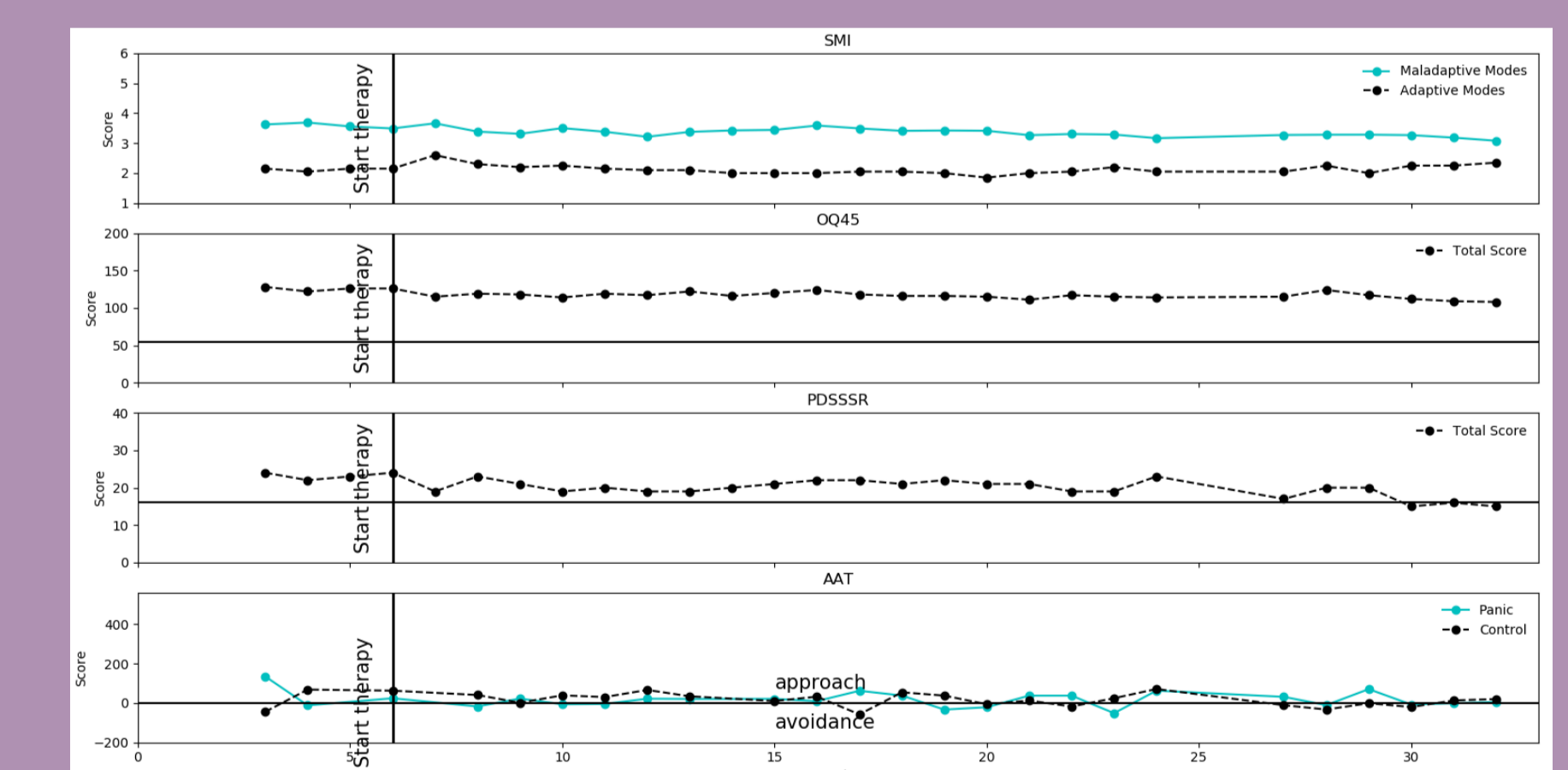
Deelnemer 1 (OCS)



Deelnemer 2 (OCS)



Deelnemer 3 (Paniekstoornis)



Deelnemer 4 (OCS)

