

# Groepsschematherapie voor adolescenten met een persisterende depressieve stoornis: een longitudinale studie

## Inleiding

Depressie is een veel voorkomende psychische stoornis, met een geschatte prevalentie van 16% onder Nederlandse volwassenen en tussen 0,4 en 8,3% bij kinderen en jongeren. Ondanks reguliere depressiebehandeling herstelt 50-60% van de mensen onvoldedig, waarbij 3-5% therapieresistent is. Hoe jonger een depressie, hoe groter de kans op een recidive. Vroege effectieve behandeling is dus belangrijk.

Schematherapie is een effectief gebleken behandelvorm voor persisterende depressie bij volwassenen. Er is nog weinig tot geen onderzoek gedaan naar de werkzaamheid en effectiviteit van groepsschematherapie voor adolescenten met een persisterende depressieve stoornis (PDS).

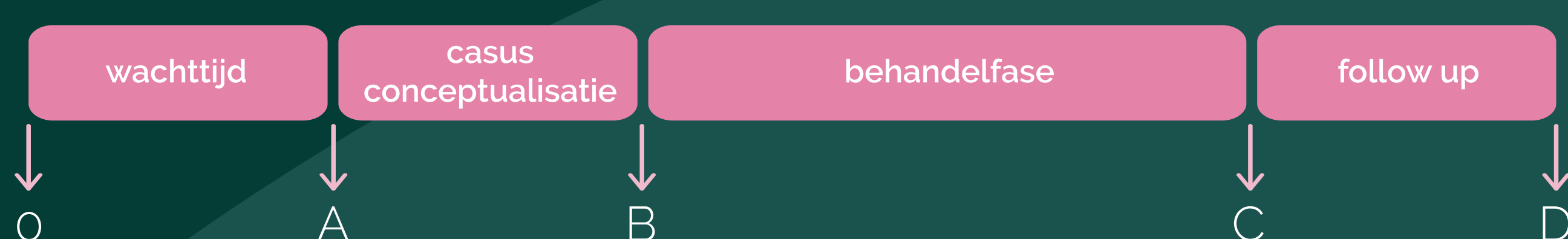


## Methode

22 adolescenten worden gevolgd gedurende hun groepsschematherapie behandeling volgens Farrell & Shaw (2016).

**Participanten:** N=22, vrouw, leeftijd tussen 16 en 22 jaar (M=19,45, SD = 1,71).

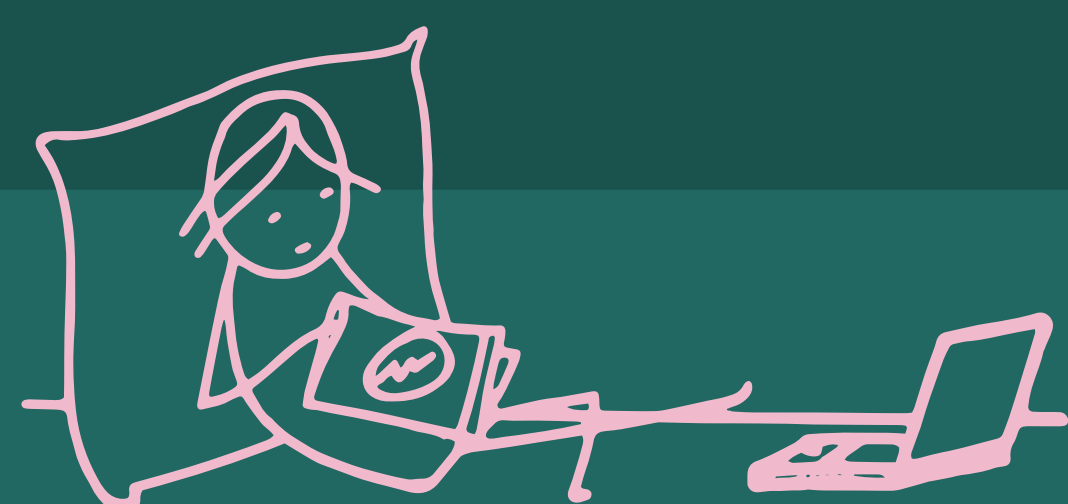
**Metingen:** 35 variabelen  
depressieve symptomen (QIDS-SR) (wekelijks)  
schema's (YSQ-S3), schemamodi (SMI),  
schemacoping (SCV), (o-A-B-C-D)



**Analyse:** Latente Groei Curve Analyses (LGCA's).

## Discussie

- Diverse onderzoekers vonden aanwijzingen dat schematherapie een effectieve behandeling is voor volwassenen met PDS (Renner e.a., 2016; Malogiannis e.a., 2014; Carter e.a., 2013). Deze resultaten wijzen erop dat dit ook voor adolescenten geldt.
- Van Wijk-Herbrink en collega's (2017) veronderstellen een mediërende rol van schemacoping tussen inadequate schema's en schemamodi. Overgave zou vaker leiden tot internaliserende modi en internaliserende gedragsproblemen, zoals depressie. In dit onderzoek nemen Overgave, maar ook Vermijding af.
- Groepsschematherapie lijkt een goede aanvulling te zijn op het bestaande behandel aanbod voor adolescenten met PDS.
- Een beperking van dit onderzoek is de hoeveelheid incidentele missings wat impact op de power heeft gehad. Ondanks een power van .58 bij een medium effect size blijken toch vele variabelen een significante verandering te laten zien. Vanwege de missings in fase A (baseline) en B (casusconceptualisatie fase) is er geen controle conditie. Hierdoor is de geplande combinatie van Multiple Baseline Single Case Design op de depressie variabele en LCGA op de overige variabelen niet haalbaar gebleken. Alle resultaten zijn met behulp van LCG analyses gevonden.
- De resultaten van dit onderzoek worden binnenkort aangeboden ter publicatie.

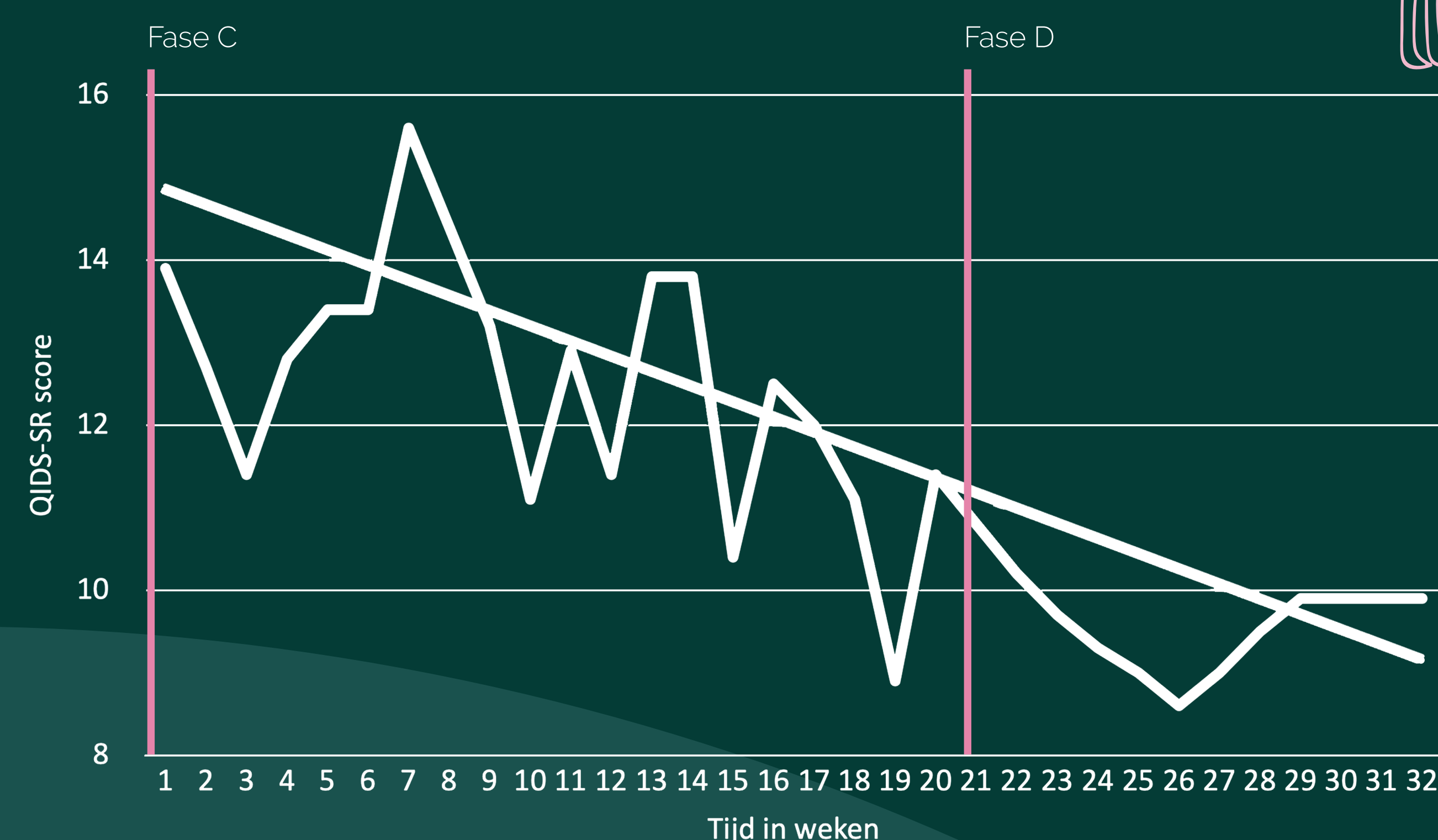


## Vraagstelling

Onze primaire onderzoeksvraag is of depressieve klachten tijdens groepsschematherapie zullen afnemen bij adolescenten met PDS. De secundaire onderzoeksvraag is of tijdens groepsschematherapie vroegkinderlijke inadequate schema's, inadequate schemamodi en ongezonde schemacoping zullen afnemen en gezonde schemamodi, als Gezonde Volwassene en Blijde Kind zullen toenemen.



## Resultaten



### Depressie

Visuele weergave van de wekelijkse metingen van QIDS-SR in behandelfase (week 1-20) en follow up fase (vanaf week 21). Depressieve klachten laten vanaf de behandelfase en follow-up een significante daling zien (-.164 met  $p = .006$ ).

### Schema's

Alle 18 schema's laten een daling over tijd zien, 12 daarvan zijn significant. De schema's rondom schemadomein 'onverbondenheid en afwijzing' zijn significant afgenomen, evenals binnen het domein 'gerichtheid op de ander' en 'overmatige waakzaamheid'.

### Schemamodi

Van de 14 schemamodi zijn er 8 significant veranderd. Significante afname van scores op: kwetsbare kind, willoze inschikkelijke, onthechte beschermer, onthechte zelfsusser, straffende ouder en veeleisende ouder. Significante toename van scores op: blijde kind en gezonde volwassene.

### Schemacoping

Van de 3 variabelen van schema coping zijn Overgave en Vermijding significant afgenomen.



## Conclusie

Resultaten laten zien dat adolescenten na 20 sessies groepsschematherapie significant minder depressieve klachten ervaren, ook na 3 maanden follow-up. Daarnaast zijn inadequate schema's, modi en schemacoping significant verminderd en zijn gezonde modi versterkt. Groepsschematherapie lijkt een effectief behandel aanbod voor adolescenten die kampen met langdurige en ernstige depressie.

